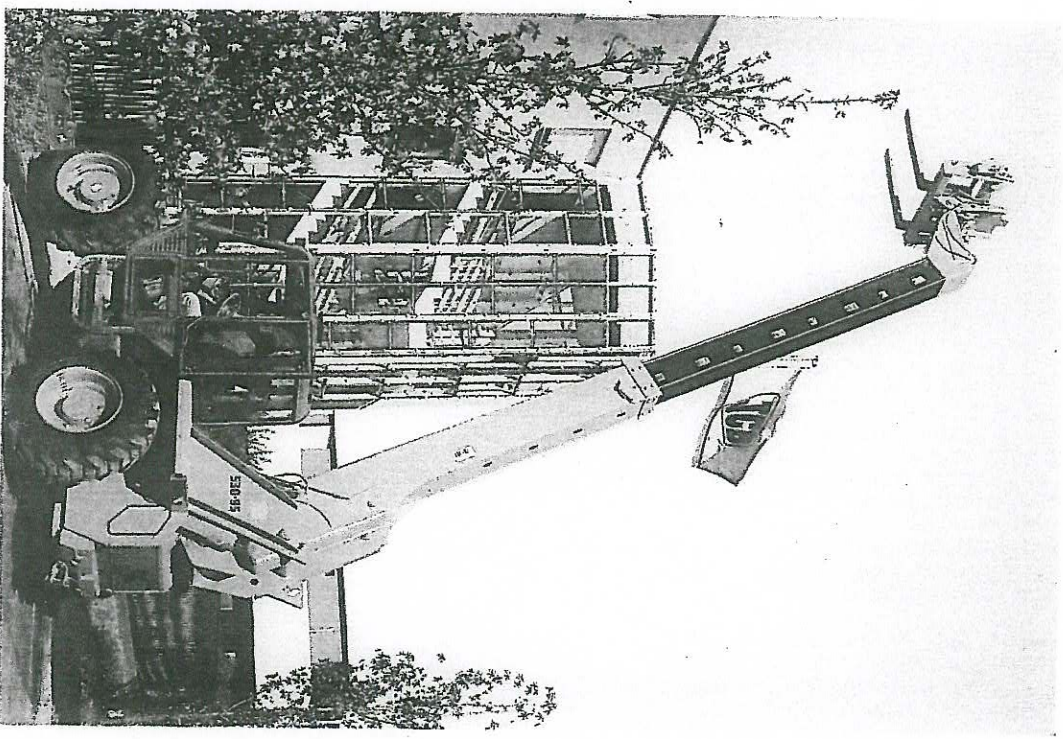
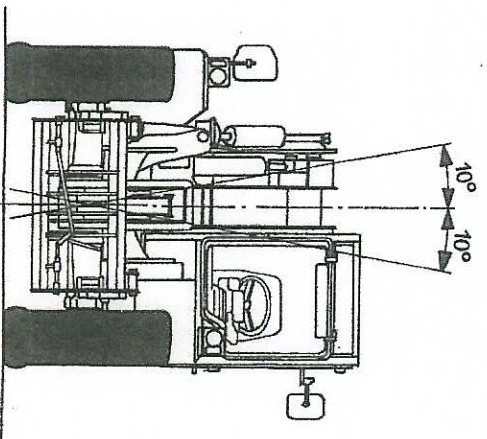
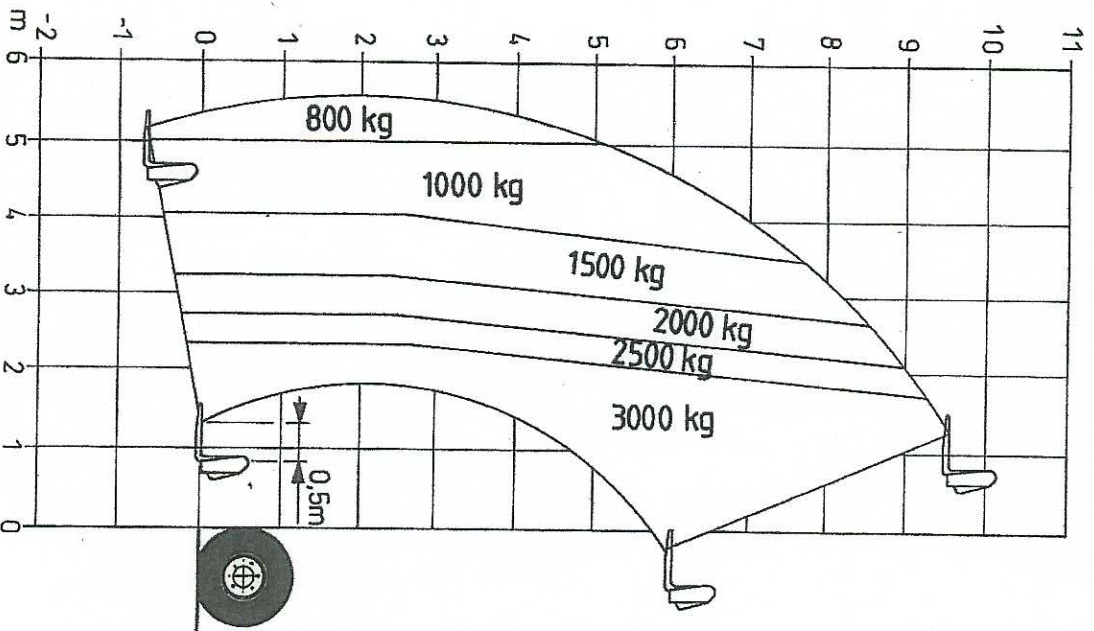


# MOVIMENTATORE TELESCOPICO 530-95 TURBO

# JCB

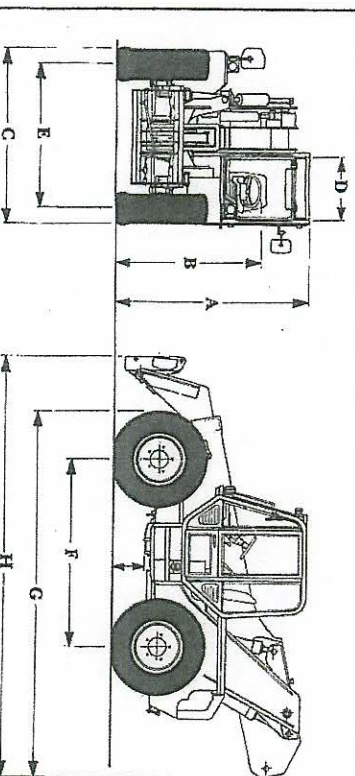


Portata alla max. altezza	3.000 Kg
Portata al max. sbraccio	800 kg
Altezza di sollevamento	9,56 m
Sbraccio alla max. altezza	1,22 m
Sbraccio max. in avanti	5,52 m
Sbraccio con carico di 1 tonnellata	5,02 m
Altezza di scarico	8,90 m
Carico di ribaltamento allo sbraccio massimo in avanti	1.200 kg
Fattore di ribaltamento	1,5
Angolo di livellamento	±10°

Secondo le prove di stabilità FEM 4001 E.

# CARATTERISTICHE TECNICHE

## Dimensioni, pesi e pneumatici



A	Altezza fuori tutto	2,59 m
B	Altezza al volante	1,92 m
C	Larghezza fuori tutto (ai pneumatici)	2,35 m
D	Larghezza interno cabina	0,94 m
E	Carrreggiata anteriore	1,90 m
F	Passo	2,49 m
G	Lunghezza ai pneumatici anteriori	4,78 m
H	Lunghezza al Q-titi	5,60 m
I	Altezza libera da terra	0,40 m
	Raggio di sterzata esterno	3,90 m
	Angolo di attacco	40°
	Angolo di uscita	47,5°
	Peso operativo	8.100 kg
	Pneumatici	15,5-80/24 12PR

## MOTORE

Diesel, nuovo Perkins serie 1000, a 4 cilindri a iniezione diretta, raffreddato ad acqua, con ventilatore a comando idraulico.  
Turbocompressor.  
Cilindrata: 4,0 litri.  
Potenza: 76 kW (102 CV)  
a 2.200 giri/1'  
Coppia massima: 330 Nm (33,7 kgm)  
a 1.400 giri/1'

## TRASMISSIONE

Trasmissione JCB Syncro-Shuttle con convertitore di coppia, inversore Power-Shift e cambio a quattro rapporti sincronizzati.  
Comando di direzione elettroidraulico mediante interruttore montato sul piantone di sterzo per commutazione modulata marcia avanti/retromarcia.  
Interruttore disinnesto della trasmissione azionato a pedale per facilitare il cambio delle marce.  
Velocità su strada: 29 km/ora.

**Assali per trazione anteriore e posteriore**  
Assali sterzanti/motori JCB con riduzioni finali epicicloidali, differenziali a proporzionamento di coppia tipo Max-Trac, trazione integrale con disinnesto elettrico in movimento per trazione su due ruote.

## FRENI

**Freni di servizio** multidisco con servofreno, autoregistranti, comandati idraulicamente, in bagno d'olio, montati internamente sull'assale anteriore.  
Innesto automatico della doppia trazione azionando il pedale del freno di servizio.  
**Freno di stazionamento** a disco sull'albero di uscita del cambio.

## BRACCIO E TELAIO

Braccio realizzato in acciaio speciale.  
Il movimento del braccio telescopico avviene su piane antiusura a ridotta manutenzione.  
L'attacco rapido JCB Q-titi, con telaio portaforche autolivellanti, permette il

bloccaggio delle attrezzature con il semplice azionamento di una leva.  
Braccio telescopico a uno sfilo con un servizio idraulico ausiliario incorporato nel porta-attrezi.  
Telaio con assale anteriore incenerato e cilindro idraulico di livellamento trasversale su pendenza di  $\pm 10^\circ$ .

## RIFORNIMENTI

Serbatoio gasolio 90 litri  
Serbatoio idraulico 110 litri  
Refrigerante 18 litri

## IMPIANTO IDRAULICO

Pompa singola ad ingranaggi, con reticella filtro di aspirazione e filtro a cartuccia.  
Pompa doppia ad ingranaggi per servosterzo e ventilatore di raffreddamento.  
Pressione di lavoro: 241 bar  
Portata alla pressione di lavoro (a 2200 giri/1') 84 litri/1'

## VALVOLE DI RITEGNO DI SICUREZZA

Montate sui cilindri di inclinazione telaio porta-attrezi, di sollevamento e sfilo del braccio. Supporto livellamento montato con valvole di ritegno sul lato asta e sul lato testa, con sistema di esclusione per impedire il movimento accidentale dello stabilizzatore con braccio telescopico sollevato.

## STERZO

Sterzo idrostatico con pompa ad ingranaggi indipendente e doppi pistoni su entrambi gli assali. Tre modi di sterzata: sterzata sulle ruote anteriori, sterzata su tutte le quattro ruote, sterzata a granchio. Selezione automatica in movimento mediante interruttore montato in cabina.

## IMPIANTO ELETTRICO

12 V con negativo a massa  
Batteria da 92 Ah  
Alternatore da 65 A

Luci per marcia su strada

Luce di retromarcia

Indicatori di direzione

Segnalazione di pericolo

Avvisatore acustico di retromarcia

Faro rotante

## MODULO OPERATORE

**Cabina di sicurezza insonorizzata (conforme agli standard FOPS 86/296 EEC e ROPS 86/295 EEC)**

Vetri laminati temperati e bronzati.

Finestrini anteriore e posteriore apribili, vetro del tetto laminato, griglia di protezione,

tergicristallo, sbrinatori/termoconvettore.

Sistema di segnalazione audio-visivo per temperatura refrigerante, pressione olio

motore, filtro aria intasato, carica batteria, temperatura e pressione olio trasmissione.

Contatore e indicatore velocità su strada.

Leve di comando idraulico, leva del cambio, freno di stazionamento, marcia avanti-

indietro.

Interruttore al cruscotto con spia per innesto-

disinnesto doppia trazione.

Sedile a sospensione e piantone di sterzo

completamente regolabili.

I movimentatori telescopici montano un

sistema automatico audiovisivo di

segnalazione del carico di sicurezza, posto al

livello dell'occhio dell'operatore, che riceve un

segnale da un sensore di carico alloggiato

nella bocca dello snodo dell'assale

posteriore.

Il sistema controlla in continuazione

la stabilità in avanti della macchina

lasciandone sempre il controllo nelle mani

dell'operatore.

## OPZIONI E ACCESSORI

**Standard:** Sedile Deluxe; forche per pallet; luci di lavoro; faro rotante; disinnesto elettrico per trazione su due ruote; tergicristallo superiore.

**Accessori:** Per conoscere la vasta gamma di equipaggiamenti adattabili, contattate il vostro Concessionario JCB di zona.



**La Forza è con voi**

JCB S.p.A.

Via Enrico Fermi, 16 - 20090 Assago (MI)

Tel. 02/4880374 - Fax 02/4880378